

来場型 × オンライン型

OPEN CAMPUS 2022

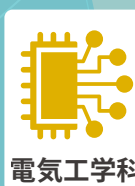
TYPE: VISITOR | 来場型【完全予約制】

工学部

8/6 土



機械工学科



電気工学科



応用化学科



薬学科

薬学部

8/7 日

両日ともに 13:00▶16:00

各日程 / 定員 **200**名

定員に達し次第メ切
※同伴者は1名まで

- ① 学部・学科紹介
- ② 学びLIVE…学科の学びを体験
- ③ キャンパスツアー
- ④ 個別相談コーナー

TYPE: ONLINE | オンライン型【動画配信】

- ◆ 学科説明
- ◆ 研究室紹介
- ◆ 2023年度入学者選抜ガイダンス
- ◆ キャンパスライフ情報、サポート体制等



7月中旬より受付開始予定 OC情報はここから▶

プログラムの詳細は決まり次第、ホームページでお知らせします。



公立大学法人 山陽小野田市立
山口東京理科大学

<http://www.socu.ac.jp/>

〒756-0884 山口県山陽小野田市大学通1-1-1
TEL 0836-88-3500 FAX 0836-88-3400

■ 工学部 機械工学科 / 電気工学科 / 応用化学科 ■ 薬学部 薬学科

2023年度入学者選抜情報

TOPICS

- 01** **工学部、薬学部ともに「総合型選抜」を新設します。**
- 【工学部】総合型選抜I(大学入学共通テストを課さない)
 - 【薬学部】総合型選抜II(大学入学共通テストを課す)

- 02** **【工学部】**
一般選抜(前期日程・公立大学中期日程)の大学入学共通テストの利用科目と一部配点が変わります。
- 03** **【薬学部】**
一般選抜(公立大学中期日程)の個別学力検査に「数学Ⅲ」を追加します。

選抜日程

CHECK **出願はすべてWeb出願**
学生募集要項は、ホームページからダウンロードしてください。

入試情報は、必ず「2023年度学生募集要項」でご確認ください。

公開予定日

- 総合型選抜I学生募集要項(工学部)…………… 6月中旬
- 学校推薦型選抜学生募集要項…………… 6月下旬
- 総合型選抜II学生募集要項(薬学部)…………… 7月下旬
- 一般選抜学生募集要項…………… 11月下旬

工学部

選抜方法		出願期間(必着)*	試験日	合格発表	入学手続期間	試験場
総合型選抜I		2022年 9/1(木) } 9/7(水)	最終選抜 2022年 10/1(土)	1次選抜 2022年 9/22(木) 最終選抜 2022年 11/1(火)	2022年 11/2(水) } 11/9(水)	山口
学校推薦型選抜	一般推薦	2022年 11/1(火) } 11/8(火)	2022年 11/19(土) 11/20(日) 2022年 11/19(土)	2022年 12/5(月)	2022年 12/6(火) } 12/13(火)	山口
	指定校推薦					
一般選抜	前期日程	2023年 1/23(月) } 2/1(水)	2023年 2/25(土)	2023年 3/6(月)	2023年 3/7(火) } 3/15(水)	山口 神戸 広島 愛媛 北九州 福岡 大分
	公立大学中期日程					2023年 3/8(水)

※出願締切日の当日のみ、本学窓口にて受け付けます。

薬学部

選抜方法		出願期間(必着)*	試験日	合格発表	入学手続期間	試験場
総合型選抜II		2022年 12/15(木) } 12/22(木)	最終選抜 2023年 2/6(月)	1次選抜 2023年 2/3(金) 最終選抜 2023年 2/8(水)	2023年 2/9(木) } 2/14(火)	山口
学校推薦型選抜	一般推薦	2022年 11/1(火) } 11/8(火)	2022年 11/19(土) 11/20(日) 2022年 11/19(土)	2022年 12/5(月)	2022年 12/6(火) } 12/13(火)	山口
	指定校推薦					
一般選抜	公立大学中期日程	2023年 1/23(月) } 2/1(水)	2023年 3/8(水)	2023年 3/21(火)	2023年 3/22(水) } 3/27(月)	山口 神戸 松江 広島 愛媛 北九州 福岡 大分

※出願締切日の当日のみ、本学窓口にて受け付けます。

アクセス・周辺マップ

鉄道でのアクセス

JR小野田駅から小野田線で約15分→雀田駅下車徒歩5分

車でのアクセス

山陽自動車道「小野田IC」から約19分

【お車でお越しの方は、本学専用の駐車場をご利用ください。】

タクシーからのアクセス：

JR小野田駅から山陽小野田市立山口東京理科大学まで約15分

